



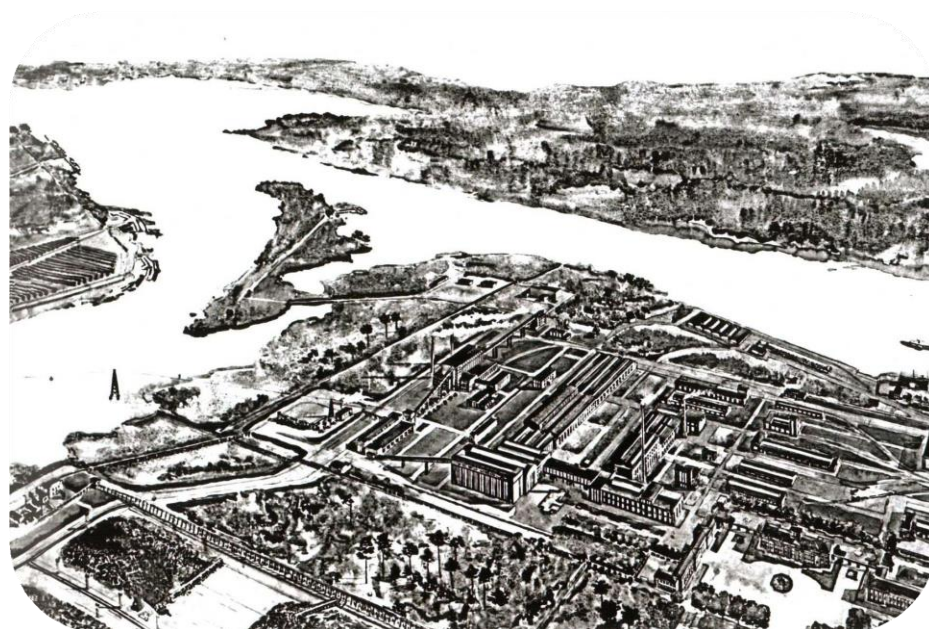
Соцгород Сегежа

Объект архитектурного интереса,
сохранивший черты северного модерна



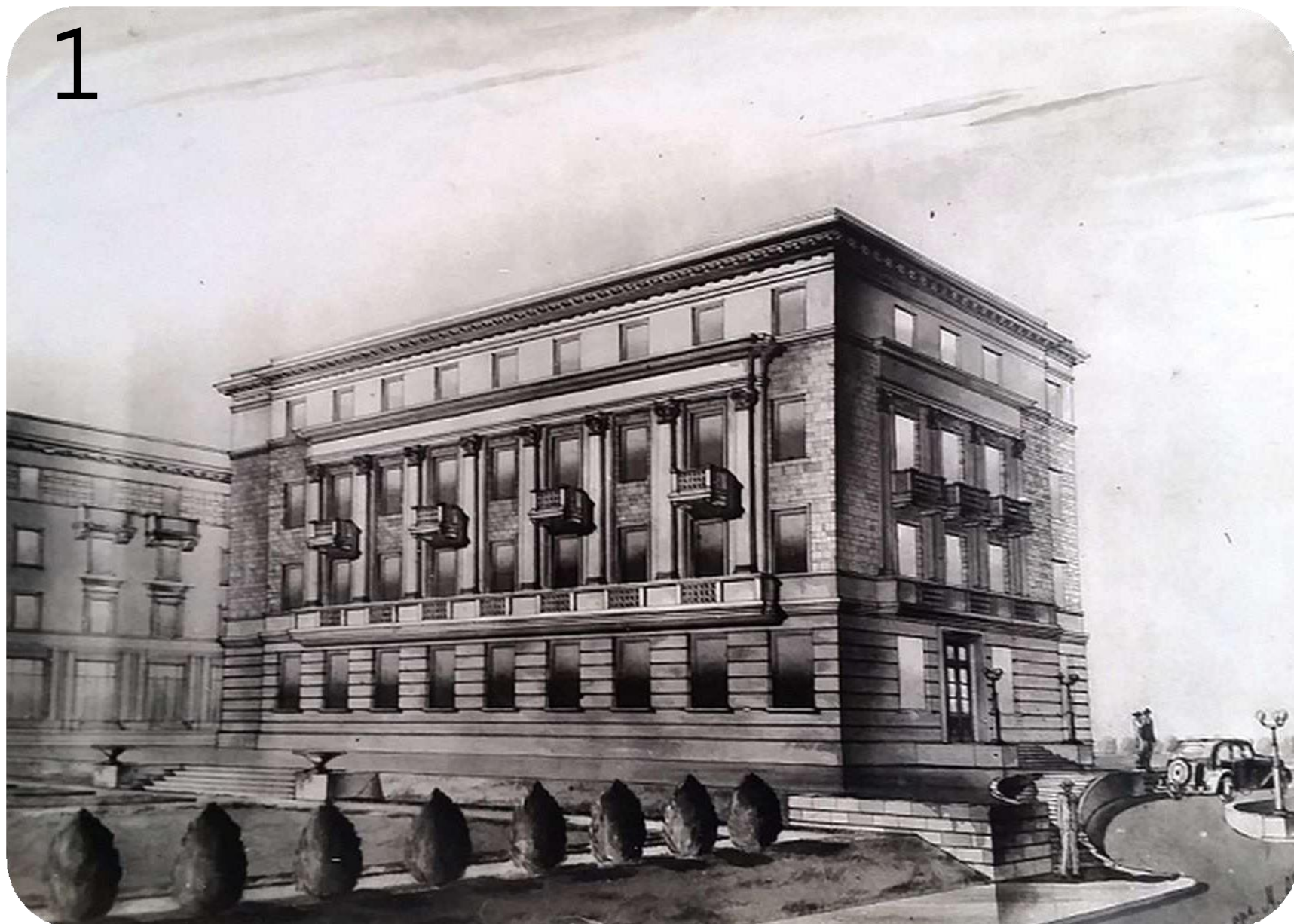
Социалистический город будущего

История строительства Сегежи начинается с 1930-х годов XX века. С ней связаны имена талантливых архитекторов, создавших проекты жилых домов и домов культурно-бытового обслуживания для сегежан.



Проектный план соцгорода

1



Гостиница "Выг"

1 Гостиница Выг.
Проект 1937 года

2 Проект интерьера ресторана
гостиницы Выг

3 Архитектор Юрий Александров

3



2





Ансамбль каменных зданий

1 Жилой дом с "южными"
лоджиями

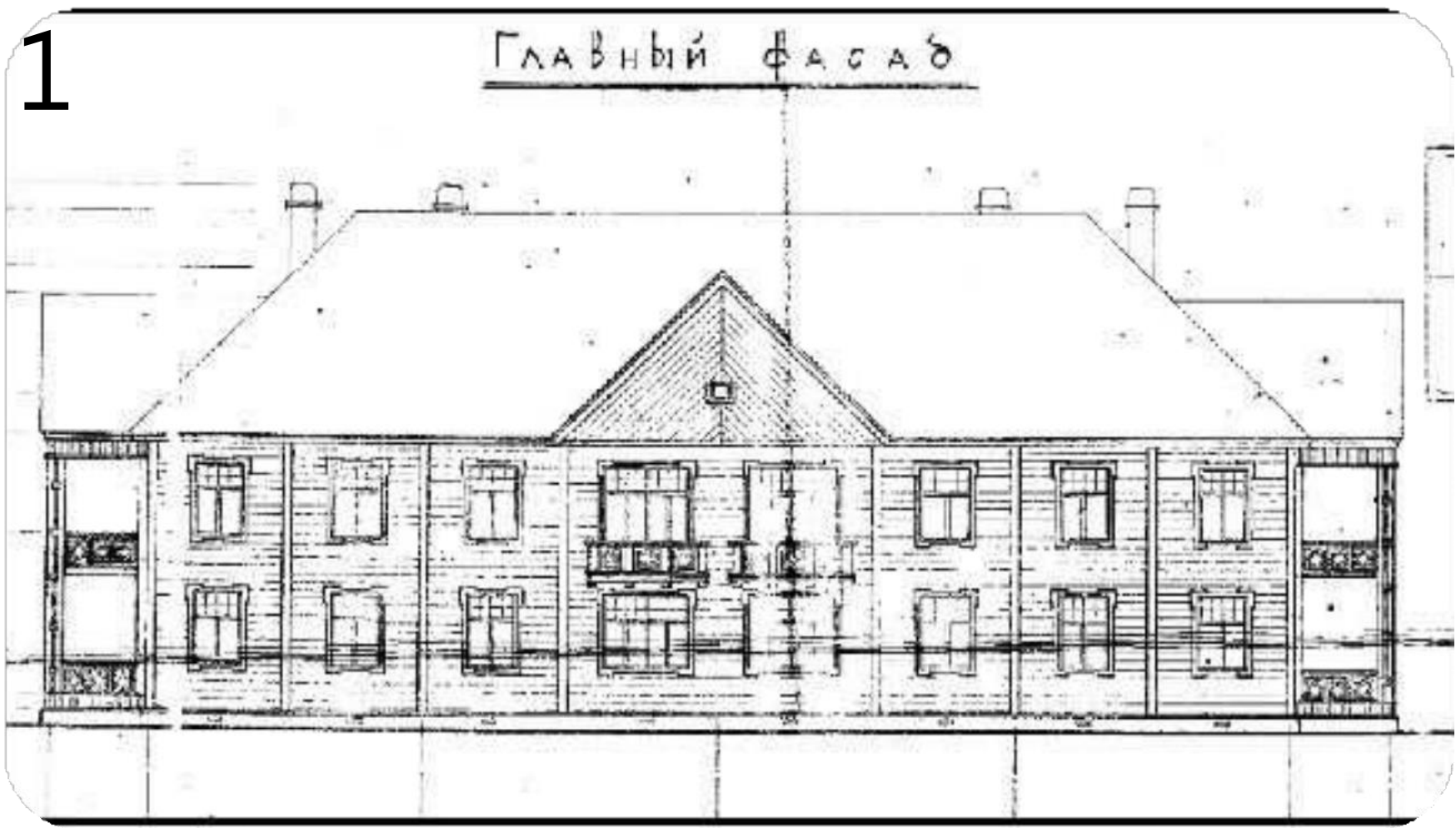
2 Жилой дом

3 Проект ансамбля каменных зданий



1

ГЛАВНЫЙ ФАСАД



Деревянные жилые дома

1 Проект жилого дома, разработанный в ЛЕНГИПРОГОР

2 Жилой район

3 Процесс строительства

3



2





Геннадий Шпаликов



Здания социально-культурного назначения

1 Банно-прачечный комбинат

3 Дом культуры

2 Кинотеатр



Дом культуры



Анна Лисицина

Госпиталь № 1088

05.05.1942 – 02.08.1944



Медсестры госпиталя 1088 на встрече в Сегеже

Фабрика-кухня

Централизованное
механизированное
предприятие общественного
питания

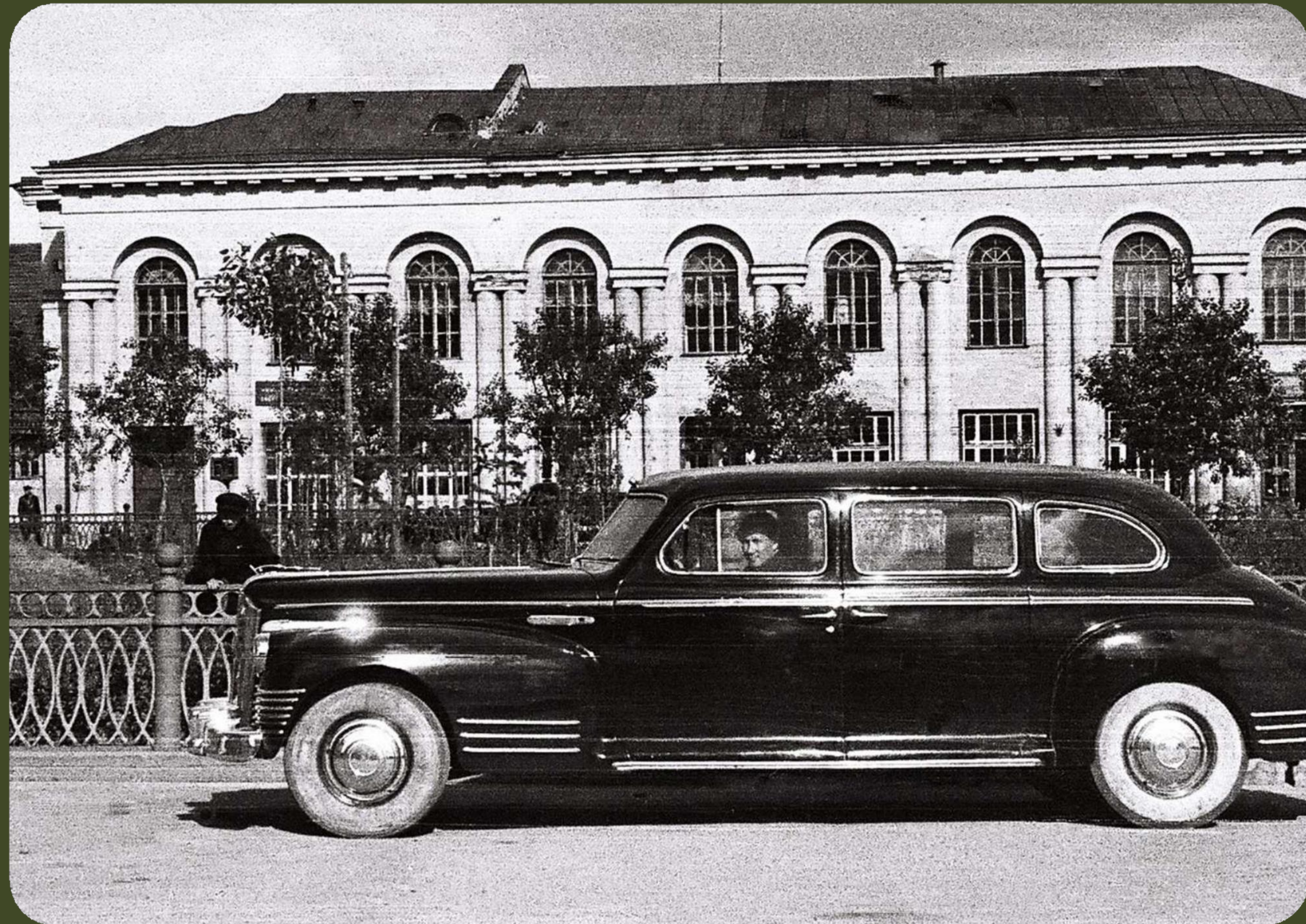


Фото 1960-х гг

Соцгород Сегежа сегодня



Ансамбль каменных зданий

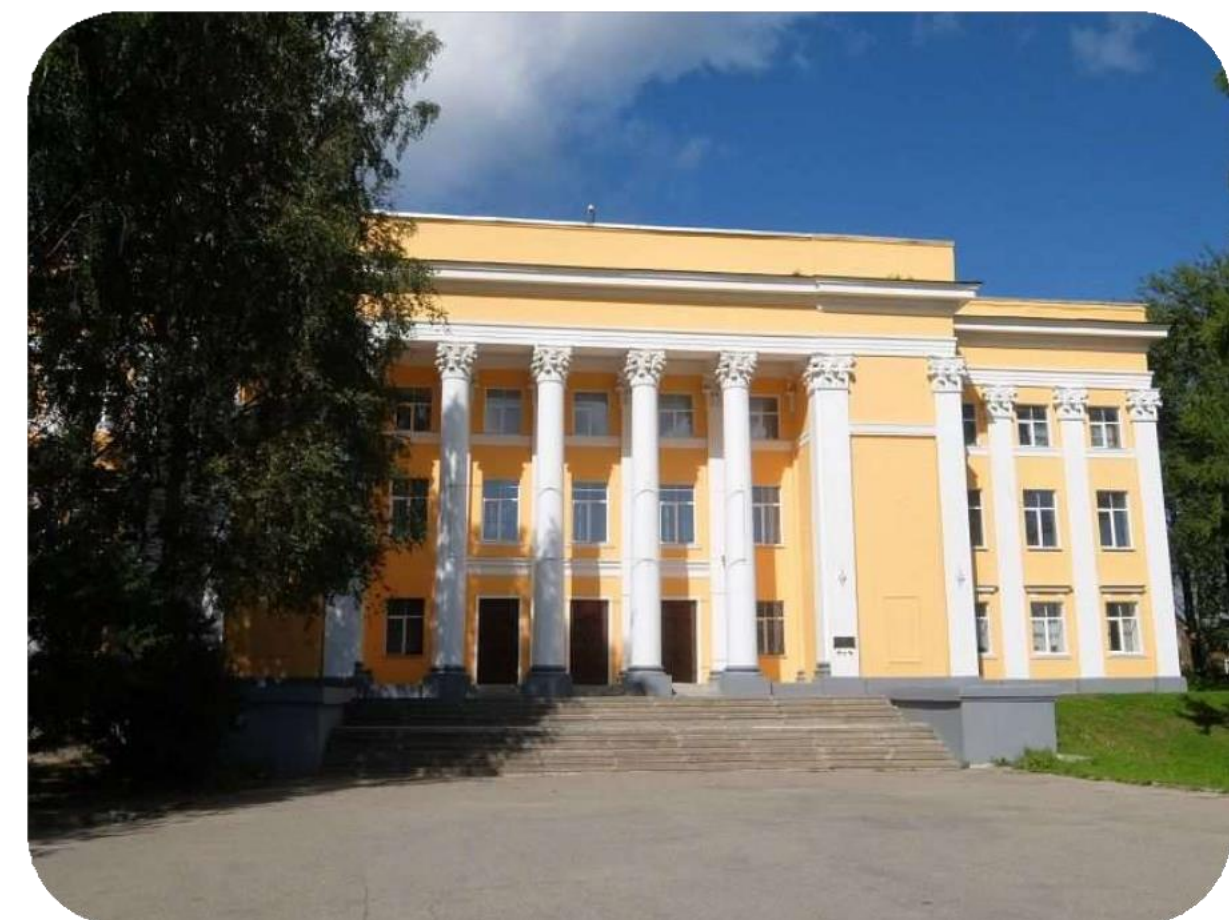
Соцгород Сегежа сегодня



Деревянные жилые дома



Соцгород Сегежа сегодня



Социально-культурные объекты

Соцгород Сегежа сегодня



Арт-объекты

ПРОСТРАНСТВЕННАЯ СТРУКТУРА СОЦГОРОДА







Тип застройки: двухэтажные 8-квартирные дома, 10 различных проектов, прямоугольные и с угловыми пристройками.

Границы застройки: к востоку от ж/д линии, основные оси — улица Мира, Гагарина, Ленина

Количество зданий: 90 домов

Социальная инфраструктура: дом культуры, библиотека, музей, банный комплекс (ныне торгово-офисный комплекс), дом кино (ныне спортивная школа), парк культуры.

-  граница соцгорода
- Статус аварийности
-  признано аварийным
- Год строительства
-  до 1930
-  1930 — 1940
-  1940 — 1950
-  1950 — 1960
-  1960 — 1970
-  1970 — 1980
-  1980 — 1990
-  после 1990

Соцгород Сегежа сегодня



Городской парк

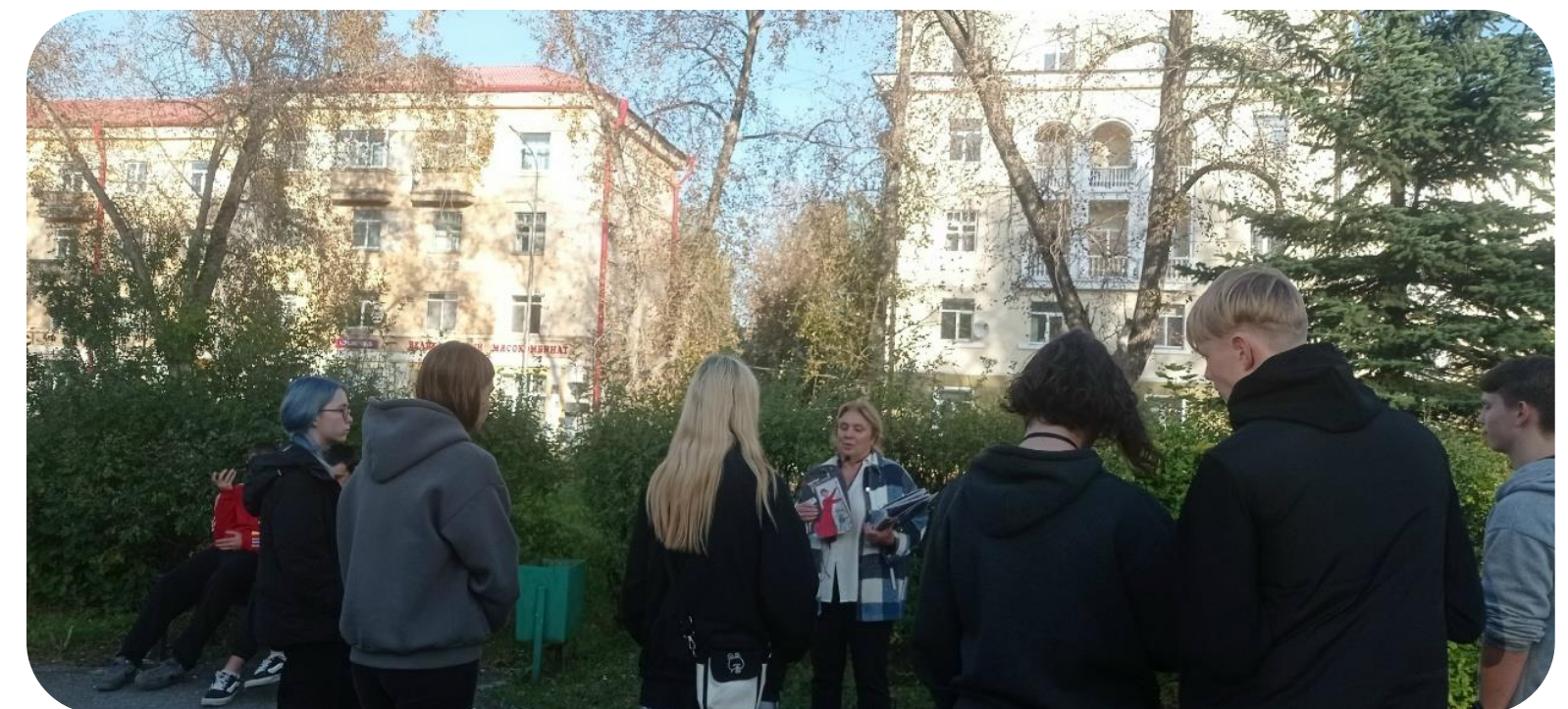


Соцгород Сегежа сегодня



**СКВЕР
ПЕРЕД ГОСТИНИЦЕЙ «ВЫГ»**

Экскурсионный маршрут по соцгороду



Соцгород в музее



Фрагмент глиняной черепицы
из фонда музея

